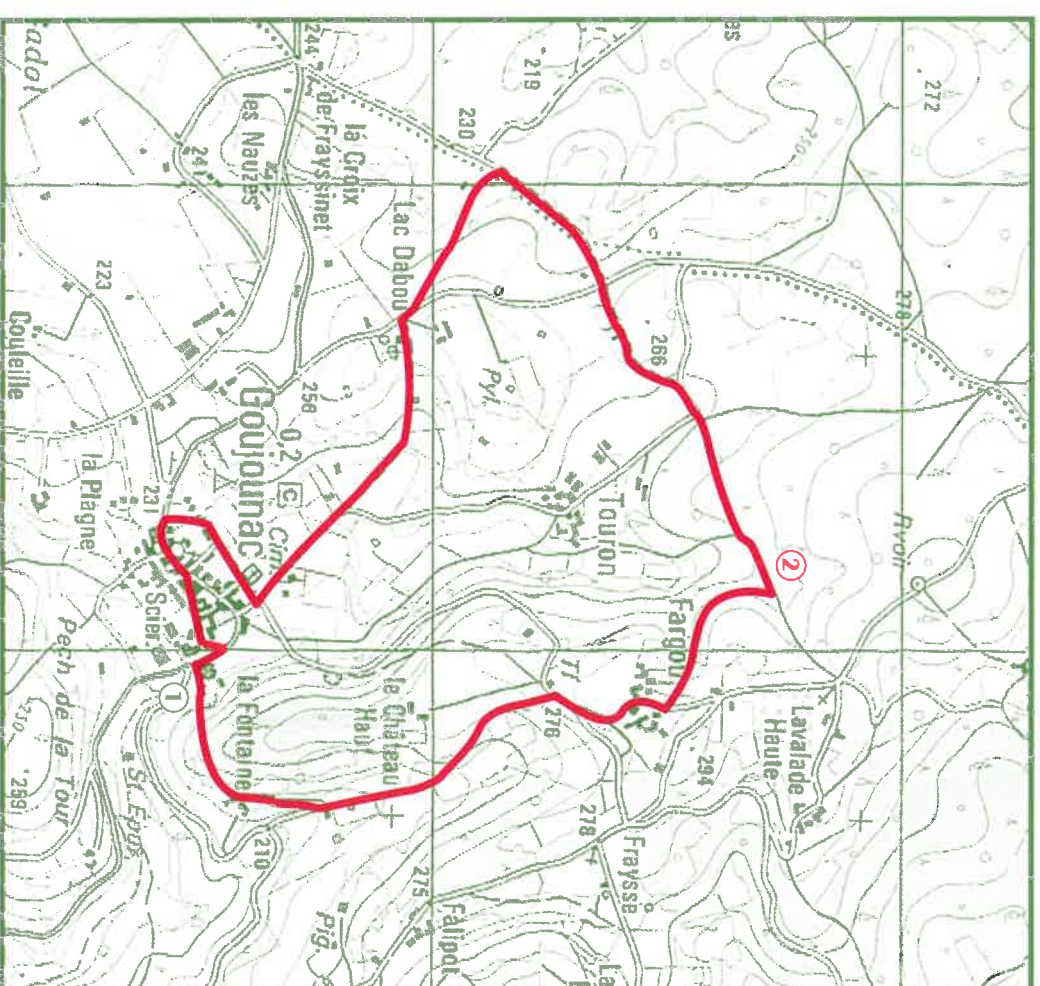


- DESCENDRE LA RUE PRINCIPALE (DIRECTION CAHORS). REMARQUER L'ÉGLISE CLASSÉE, SON TYMPAN DU 12^{ème} SIÈCLE ET LES JOLIES PLAQUES DE RUE EN CÉRAMIQUE. AU RESTAURANT, PRENDRE LA RUE À DROITE ET REJOINDRE LA RD660. LA PRENDRE À DROITE SUR 50m PUIS À GAUCHE APRÈS LA SCIERIE. ENTRE LA ROUTE DU GAGNOULAT ET LA LAÏSE, EMPRUNTER LE SENTIER QUI MONTE DANS LES BOIS (BELLE VUE SUR LE VILLAGE) (1). À 450 M, TOURNER À GAUCHE ET POURSUIVRE LE CHEMIN JUSQU'À LA ROUTE.

À L'EMBRANCHEMENT, PRENDRE LA ROUTE EN FACE QUI MÈNE AU LIEU-DIT "FARGOU". À LA SORTIE DE FARGOU, REMARQUER LE PUIXS (PHOTO PAGE SUIVANTE) ET PRENDRE À GAUCHE UN CHEMIN QUI DESCEND VERS LES BOIS. EMPRUNTER, À GAUCHE, UNE PISTE FORESTIÈRE (2). ON REJOINT PLUS LOIN LA ROUTE DITE DU "TOURON" À SUIVRE TOUT DROIT SUR 60 M ENVIRON ET CONTINUER SUR LE CHEMIN CASTINÉ PARTANT SUR LA GAUCHE.

TRAVERSER UNE ROUTE, PUIS, APRÈS UNE DESCENTE, PRENDRE LE CHEMIN QUI PART À GAUCHE À LA SORTIE DES BOIS.

APRÈS 10 M DE ROUTE À DROITE, PRENDRE LE CHEMIN À GAUCHE QUI REJOINT LE VILLAGE DE GOUJOUNAC. AU CIMETIÈRE, PRENDRE À DROITE LA PETITE RUELLÉ QUI VOUS MÈNERA À LA MAIRIE PUIS À LA HALLE.



RENSEIGNEMENTS PRATIQUES

RESTAURATION : La Poule au Pot, Hostellerie de Goujounac.

RENSEIGNEMENT : Office de Tourisme 05 65 22 88 88